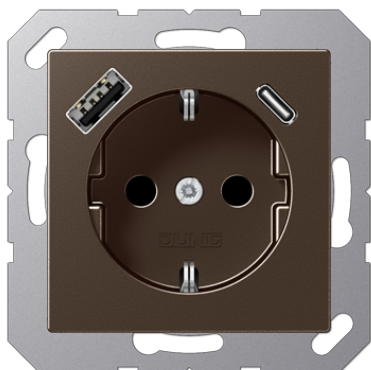


Технический паспорт продукта

Розетка SCHUKO® с USB-интерфейсом



Ссылочный номер

A 1520-15 CA MO

Розетка SCHUKO® с USB-интерфейсом

с дополнительной защитой
с 1 гнездо USB типа A и 1 гнездо USB типа C
с пружинными зажимами для проводов до 2,5 мм²
соединительные клеммы согласно DIN VDE 0620
установка в монтажной коробке согласно EN 60670-1
глубина монтажа: 48 мм

Технические характеристики

Номинальное напряжение:	AC 220 ... 250 В ~
Частота сети:	50/60 Гц
Номинальный ток, розетка:	16 А
Выходное напряжение USB:	5 В DC
Выходной ток USB (общий):	3 А
Потребление в режиме ожидания:	≤ 25 мВт
Диапазон рабочих температур:	+5 ... +35 °C
Температура хранения/транспортировки:	-20 ... +70 °C
Глубина монтажа:	48 мм
Защита:	IP 20
Способ присоединения:	винтовые зажимы
одножильный провод:	1,5 ... 2,5 мм ²
многожильный без наконечника:	1,5 ... 2,5 мм ²

Термопласт (ударопрочный) лакиров.

Цвет:
цвет мокко

металл:
термопласт лакиров.