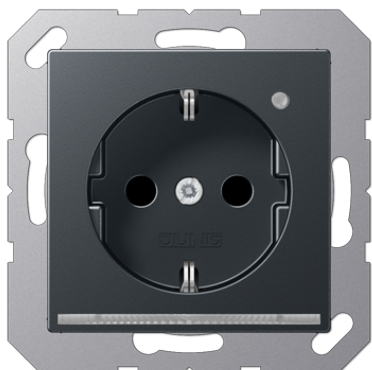


# Технический паспорт продукта

## SCHUKO®-розетка с ориентационной светодиодной подсветкой



### Ссылочный номер

A 1520-O ANM LNW

SCHUKO®-розетка 16 A / 250 В ~

с ориентационной светодиодной подсветкой  
со встроенным датчиком освещённости  
с дополнительной защитой

с пружинными зажимами для проводов до 2,5 мм<sup>2</sup>  
соединительные клеммы согласно DIN VDE 0620

Монтаж – в глубокой монтажной коробке

с белыми светодиодами (цветовая температура 4000 К)

Потребляемая мощность в режиме ожидания / эксплуатации: 0,3 / 0,5 Вт

Заземляющая пластина обеспечивает защиту опорному кольцу, лапкам и крестовым шурупам.

матовое исполнение, лакиров

Цвет:

матовый антрацит

металл:

термопласт лакиров.