

Технический паспорт продукта

Датчик движения «универсальный» 2,20 м



Ссылочный номер

LS 17281 SW

Датчик движения «универсальный» 2,20 м

для LB вставки «освещение» арт.: 1701 SE, 1704 ESE, 1702 SE, 1710 DE, 1711 DE, 1713 DSTE, 1723 NE, 1708 IE

В соответствующих сериях с уплотнителем AS CD 50 DS и «рамкой IP 44» обеспечивается степень защиты IP 44.

Установка устройств со степенью защиты IP-44 разрешена во внутренних помещениях и на улице

Использование по назначению

- Автоматическое включение освещения в зависимости от движения источника тепла и окружающей освещенности
- Эксплуатация со вставкой для скрытой проводки для переключения или плавного регулирования освещения или с 3-проводной вставкой для дополнительной точки из LB-Management
- Настенный монтаж на вставке для скрытой проводки

Характеристики

Функции непосредственно на накладке

- Расширение зоны обнаружения в комбинации с 3-проводной спутниковой вставкой
- Постоянное ВКЛ, постоянное ВЫКЛ
- Управление осуществляется 2- и 3-проводной вставкой для дополнительной точки, поворотной вставкой для регулирования яркости света или кнопочным переключателем
- Вставка для регулирования яркости света регулируется через вставку для дополнительной точки
- Сброс до заводских настроек

Функции через приложение (Clever Config App)

- Регулируемый порог яркости
- Настройка чувствительности пассивных ИК-датчиков
- Регулируемая задержка выключения
- Постоянное ВКЛ, постоянное ВЫКЛ
- Включение или выключение на 0,5 - 5 часов
- Предварительное оповещение о выключении
- Динамическое время запуска
- Имитация присутствия
- Сигнал тревоги
- Функция перекл. врем.
- Блокировка управления
- Уменьшенная базовая чувствительность
- Автоматический переход на летнее/зимнее время
- Тестовый режим
- Программирование до 16 индивидуальных значений времени переключения

В комбинации со вставкой для переключения

- Кратковременный режим

В комбинации со вставкой для регулирования яркости света

- Включение на последнем настроенном уровне яркости или на сохранённом уровне яркости для включения
- Настройка минимальной яркости
- Настройка максимальной яркости
- Отельная функция
- Функция ночного света

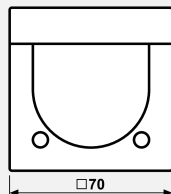
Технические характеристики

| | |
|---|--------------------------------------|
| Диапазон рабочих температур: | -20 ... +45 °C |
| Температура хранения/транспортировки: | -25 ... +70 °C |
| Установка освещённости: | около 5 ... 500 лк (и дневной режим) |
| Чувствительность: | 0, 25, 50, 75, 100 % |
| Задержка выключения: | около 10 с ... 60 мин. |
| Высота монтажа: | 1,10 / 2,20 m |
| Угол обзора: | 180° |
| Контролируемая зона (2,20 м монтажная высота) | |
| чувствительность 25 %: | макс. 7 м |
| чувствительность 50 %: | макс. 11 м |
| чувствительность 75 %: | макс. 13 м |
| чувствительность 100 %: | макс. 15 м |
| Контролируемая зона (1,10 м монтажная высота) | |
| чувствительность 25 %: | макс. 7 м |
| чувствительность 50 %: | макс. 8 м |
| чувствительность 75 %: | макс. 9 м |
| чувствительность 100 %: | макс. 10 м |
| Радиочастота: | 2,402 ... 2,480 ГГц |
| Мощность передачи: | макс. 2,5 мВт (класс 2) |
| Дальность передачи: | тип. 10 м |

Термопласт (ударопрочный) блестящий

Цвет:
чёрный

металл:
термопласт



В соответствующих сериях с уплотнителем арт.: AS CD 50 DS и «рамкой IP 44» обеспечивается степень защиты IP 44.