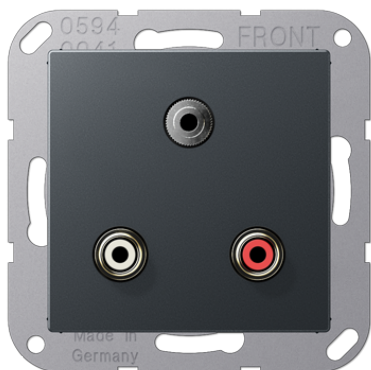


# Технический паспорт продукта

## Аудио «Тюльпан» (Cinch/RCA) / Стереоразъем (TRS 3,5 мм)



### Ссылочный номер

MA A 1011 ANM

Аудио «Тюльпан» (Cinch/RCA) / Стереоразъем (TRS 3,5 мм)

(с несущей платой, монтаж только шурупами)

Запчасть:

несущий каркас для винтового крепления №1 арт.: MA 1000 AD 1

### Технические характеристики

#### Технические характеристики Cinch Аудио (RCA)

Номинальное напряжение:	50 В DC
Частотный диапазон:	20 Hz ... {2} kHz
Контактное сопротивление:	≤ 20 мΩ
Сопротивление изоляции:	≥ 100 МΩ
Пробивная прочность:	AC 500 В ~ (50/60 Гц) при 1 мин. 2 мА
Усилия разъема и соединения вилки с розеткой:	3 ... 25 N
Количество циклов коммутации:	≥ 1000
Проходное гнездо:	белое (левое) 180° красное (правое) 180°
Контакты:	позолочены
Глубина монтажа:	14 мм
Диапазон рабочих температур:	-5 ... +45 °C
Указание для монтажа:	установка в монтажной коробке (глубокая коробка)

#### Технические характеристики

#### Стереоразъем

Номинальное напряжение:	50 В DC
Частотный диапазон:	20 Hz ... {2} kHz
Контактное сопротивление:	≤ 20 мΩ
Сопротивление изоляции:	≥ 100 МΩ
Пробивная прочность:	AC 500 ... 2000 В ~DC 800 В
Усилия разъема и соединения вилки с розеткой:	4,9 ... 14,7 N
Количество циклов коммутации:	≥ 2000
Проходное гнездо:	3,5 мм аудио стерео на задней стороне 2 композитных разъема (белый и красный)
Контакты:	позолочены
Диапазон рабочих температур:	-5 ... +45 °C
Указание для монтажа:	установка в монтажной коробке (глубокая коробка)

матовое исполнение, лакиров

Цвет:

матовый антрацит

металл:

термопласт лакиров.