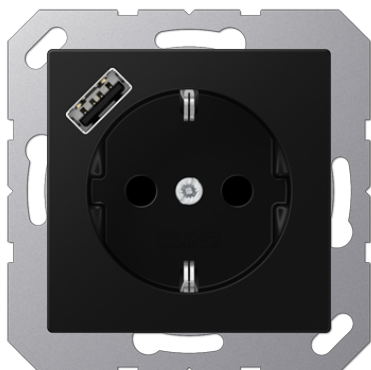


Технический паспорт продукта

Розетка SCHUKO® с USB-интерфейсом



Ссылочный номер

A 1520-18 A SWM

Розетка SCHUKO® с USB-интерфейсом

с дополнительной защитой
с 1 USB-портом типа A
с функцией быстрой зарядки
с пружинными зажимами для проводов до 2,5 мм²
соединительные клеммы согласно DIN VDE 0620
установка в монтажной коробке согласно EN 60670-1
глубина монтажа: 48 мм

JUNG Quick Charge® поддерживает эти стандарты

Технические характеристики

Номинальное напряжение:	AC 220 ... 250 В ~
Частота сети:	50/60 Гц
Номинальный ток, розетка:	16 А
Выходное напряжение USB:	DC 9 В / DC 5 В
Выходной ток USB:	2 А / 3 А
Потребление в режиме ожидания:	≤ 60 мВт
Диапазон рабочих температур:	+5 ... +35 °C
Температура хранения/транспортировки:	-20 ... +70 °C
Глубина монтажа:	48 мм
Защита:	IP 20
Способ присоединения:	винтовые зажимы
одножильный провод:	1,5 ... 2,5 мм ²
многожильный без наконечника:	1,5 ... 2,5 мм ²



матовое исполнение, лакиров

Цвет:
матовый чёрный графит

металл:
термопласт лакиров.