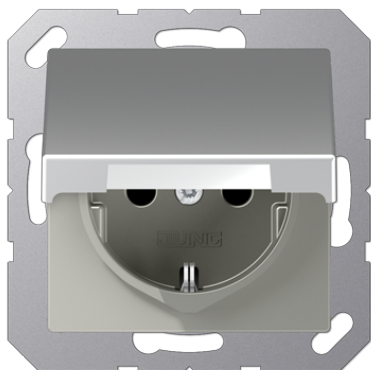


# Технический паспорт продукта

## SCHUKO®-розетка с откидной крышкой



### Ссылочный номер

A 1520 BFKL AL

SCHUKO®-розетка 16 A / 250 В ~

с откидной крышкой (с возвратной пружиной)

с пружинными зажимами для проводов до 2,5 мм<sup>2</sup>

соединительные клеммы согласно DIN VDE 0620

Без лапок – арт. с дополнительным обозначением «N», например, ..1520 N..

С винтовыми зажимами арт.: ..1521..

Заземляющая пластина обеспечивает защиту опорному кольцу, лапкам и крестовым шурупам.

Термопласт (ударопрочный) лакиров.

Цвет:

алюминий

металл:

термопласт лакиров.

**IP** В соответствующих сериях с уплотнителем арт.: 551 WU и «рамкой IP 44» обеспечивается степень защиты IP 44.

**P** Возможна профессиональная цветная печать

**L** Возможна профессиональная лазерная гравировка