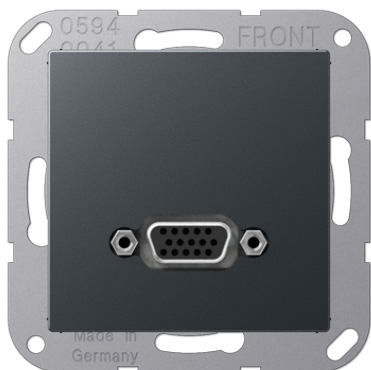


# Технический паспорт продукта

## VGA



### Ссылочный номер

MA A 1102 ANM

### VGA

(с несущей платой, монтаж только шурупами)

### Запчасть:

несущий каркас для винтового крепления №3 арт.: MA 1000 AD 3

### Технические характеристики

Разрешение:	$\geq 800 \times 600$ пиксель $\leq 1280 \times 1024$ пиксель S-VGA совместимое
Частотный диапазон:	$\leq 160$ MHz
Контактное сопротивление:	$\leq 30$ мΩ
Сопротивление изоляции:	$\geq 1000$ MΩ
Пробивная прочность:	AC 500 В ~ (50/60 Гц) при 1 мин. 2 mA
Усилия соединения вилки с розеткой:	43,9 N
Усилия разъема вилки с розеткой:	3,92 N
Количество циклов коммутации:	$\geq 500$
Проходное гнездо:	15-пол. D-sub, 180°
Глубина монтажа:	5 мм
Диапазон рабочих температур:	-5 ... +45 °C
Указание для монтажа:	установка в монтажной коробке (глубокая коробка)

матовое исполнение, лакиров

### Цвет:

матовый антрацит

### металл:

термопласт лакиров.