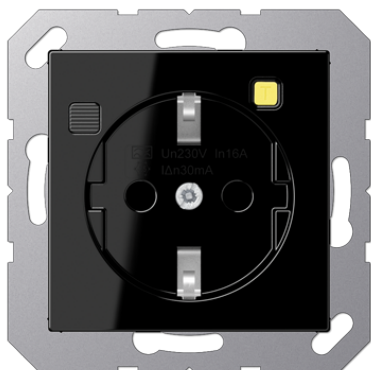


# Технический паспорт продукта

## SCHUKO®-розетка (УЗО)



### Ссылочный номер

A 5520.30 SW

SCHUKO®-розетка (УЗО) 16 A / 250 В ~

согласно DIN EN 61008-1 (VDE 0664-10) и DIN EN 61008-2-1 (VDE 0664-11)

Ток срабатывания: 30 мА

с дополнительной защитой

с пружинными зажимами для проводов до 2,5 мм<sup>2</sup>

соединительные клеммы согласно DIN VDE 0620

не предназначена для монтажа в накладных коробках

Возможна замена розетки, подключение подходит для кабелей с 2-мя или 3-мя жилами.

Розетки, подключенные к дополнительным выходным зажимам (L' N'), также имеет дифференциальную защиту и согл. DIN VDE 0100-410. Электрическая инсталляция до розетки SCHUKO® с УЗО не защищена. Используя встроенный выключатель, розетка может включаться/выключаться вручную.

### Технические характеристики

Номинальное напряжение: AC 230 V ~, 50/60 Гц

Номинальный ток: 16 А

Ток срабатывания: 30 мА

Диапазон рабочих температур: -25 ... +40 °C

Термопласт (ударопрочный) блестящий

Цвет:  
чёрный

металл:  
термопласт