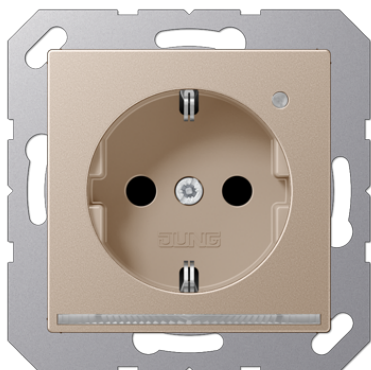


Технический паспорт продукта

SCHUKO®-розетка с ориентационной светодиодной подсветкой



Ссылочный номер

A 1520-O CH LNW

SCHUKO®-розетка 16 A / 250 В ~

с ориентационной светодиодной подсветкой
со встроенным датчиком освещённости
с дополнительной защитой

с пружинными зажимами для проводов до 2,5 мм²
соединительные клеммы согласно DIN VDE 0620

Монтаж – в глубокой монтажной коробке

с белыми светодиодами (цветовая температура 4000 К)

Потребляемая мощность в режиме ожидания / эксплуатации: 0,3 / 0,5 Вт

Заземляющая пластина обеспечивает защиту опорному кольцу, лапкам и крестовым шурупам.

Термопласт (ударопрочный) лакиров.

Цвет:

цвет шампанского

металл:

термопласт лакиров.