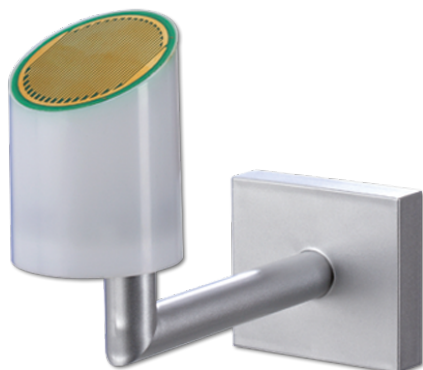


Технический паспорт продукта

Домашняя метеостанция



Ссылочный номер

2224 WH

KNX домашняя метеостанция

The KNX weather station detects the meteorological data "Wind speed", "Precipitation", "Twilight", "Temperature" and the brightness in three directions. Its main area of application is the automatic, weather-dependent control of shading. It is specially designed for use in homes. To increase functional reliability, the weather station monitors itself in some important functions, and reports any corresponding errors to the bus automatically via indicator objects. It is intended for outdoor installation on a mast or on a wall. The bus coupling to the KNX/EIB is integrated (monoblock). Evaluation of the data themselves, in particular the limiting value processing, is performed already in the weather station. A built-in heater protects against degradation of function from frost and moisture condensation down to $-20\text{ }^{\circ}\text{C}$. The heating system further ensures that the sensor surface of the precipitation sensor will dry off quickly after rain, and also melts snow and ice. Power is supplied to the unit via the bus, except for the heating system and the power supply for the precipitation sensor. The weather station requires an external 24 V AC/DC power supply for the heating system, without which precipitation detection is not possible. Logic gates are available for cascading a number of weather stations and for linking the limiting values and the monitoring functions. Blocking elements make it possible to block individual functions at the installation location.

Использование по назначению

- Измерение и анализ метеорологических данных: скорость ветра, осадки, сумерки, температура и освещённость
- Вертикальный монтаж на наружных стенах зданий, предпочтительнее на крыше и на фасад

Характеристики

- Встроенное подключение шины KNX
- Компактный корпус
- Низкие эксплуатационные расходы
- Регистрация результатов измерений и контроль предельных значений

Для эксплуатации погодной станции требуется блок питания (арт.: WSSV 10).

Технические характеристики

Среда передачи данных KNX:	TP 64
Напряжение питания KNX:	DC 21 ... 32 V SELV
Потребляемая мощность KNX:	тип. 450 мВт
Подключение KNX:	клеммы
External power supply	
Номинальное напряжение:	AC/DC 24 V SELV
Потребляемая мощность:	тип. 7,5 Вт
Подключение:	connecting terminal yellow/white
Диапазон рабочих температур:	$-20\text{ }^{\circ}\text{C}$... $55\text{ }^{\circ}\text{C}$ (free of ice and dirt)
Температура хранения:	$-40\text{ }^{\circ}\text{C}$... $+70\text{ }^{\circ}\text{C}$
Защита:	IP 44 (в рабочем положении)
Степень защиты:	III
Размеры (Ш x В x Г):	approx. 88 x 170 x 204 mm (with assembly arm)

Вес:	около 240 г
Сигналы датчика:	
Temperature sensor	
Диапазон измерения:	-20 ... +55 °C
Точность:	± 1 K (for wind speeds > 0.5 m/s)
Скорость ветра	
Диапазон измерения:	около 0 ... 40 м/с
Точность:	± 2 м/с
Датчик осадков	
Диапазон измерения:	дождь Да/Нет
Чувствительность:	моросящий дождь
Задержка выключения:	adjustable
Датчик освещённости	
направление:	восток, юг, запад
Диапазон измерения:	около 1 ... 110 клк
спектральный диапазон:	около 700 ... 1050 нм
Точность:	10 % (of measuring range end value)
Датчик сумерек	
направление:	юг
Диапазон измерения:	около 0 ... 674 лк
спектральный диапазон:	около 700 ... 1050 нм
Точность:	10 % (of measuring range end value)