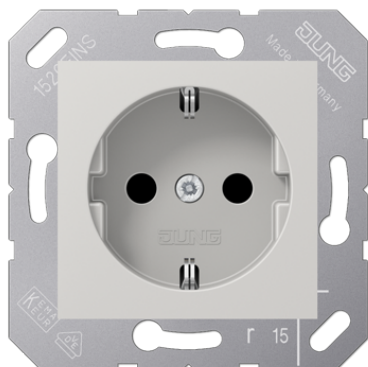


Технический паспорт продукта

SCHUKO®-розетка



Ссылочный номер

CD 5120 BF LG

SCHUKO®-розетка 16 A / 250 В ~

для откидной крышки
с пружинными зажимами для проводов до 2,5 мм²
соединительные клеммы согласно DIN VDE 0620
Заземляющая пластина обеспечивает защиту опорному кольцу, лапкам и крестовым шурупам.

Система 50 x 50 мм (крепление шурупами)

Для серий:

AS / A: с промежуточной рамкой арт.: A 590 Z..

CD / CD plus: с промежуточной рамкой арт.: ..590 Z.. или откидной крышкой арт.: CD 590 KL.. или CD 590 BFKL..

SL: с откидной крышкой арт.: SL 590 KL..

LS: с промежуточной рамкой арт.: LS 961 Z.. или откидной крышкой арт.: LS 990 KL.. или .. 2990 KL..

Термопласт (ударопрочный) блестящий

Цвет:

светло-серый

металл:

термопласт