

# Технический паспорт продукта

## Датчик движения «универсальный» 2,20 м



### Ссылочный номер

ES 17281

### Датчик движения «универсальный» 2,20 м

для LB вставки «освещение» арт.: 1701 SE, 1704 ESE, 1702 SE, 1710 DE, 1711 DE, 1713 DSTE, 1723 NE, 1708 IE

В соответствующих сериях с уплотнителем AS CD 50 DS и «рамкой IP 44» обеспечивается степень защиты IP 44.

Установка устройств со степенью защиты IP-44 разрешена во внутренних помещениях и на улице

### Использование по назначению

- Автоматическое включение освещения в зависимости от движения источника тепла и окружающей освещённости
- Эксплуатация со вставкой для скрытой проводки для переключения или плавного регулирования освещения или с 3-проводной вставкой для дополнительной точки из LB-Management
- Настенный монтаж на вставке для скрытой проводки

### Характеристики

Функции непосредственно на накладке

- Расширение зоны обнаружения в комбинации с 3-проводной спутниковой вставкой
- Постоянное ВКЛ, постоянное ВЫКЛ
- Управление осуществляется 2- и 3-проводной вставкой для дополнительной точки, поворотной вставкой для регулирования яркости света или кнопочным переключателем
- Вставка для регулирования яркости света регулируется через вставку для дополнительной точки
- Сброс до заводских настроек

Функции через приложение (Clever Config App)

- Регулируемый порог яркости
- Настройка чувствительности пассивных ИК-датчиков
- Регулируемая задержка выключения
- Постоянное ВКЛ, постоянное ВЫКЛ
- Включение или выключение на 0,5 - 5 часов
- Предварительное оповещение о выключении
- Динамическое время запуска
- Имитация присутствия
- Сигнал тревоги
- Функция перекл. врем.
- Блокировка управления
- Уменьшенная базовая чувствительность
- Автоматический переход на летнее/зимнее время
- Тестовый режим
- Программирование до 16 индивидуальных значений времени переключения

В комбинации со вставкой для переключения

- Кратковременный режим

В комбинации со вставкой для регулирования яркости света

- Включение на последнем настроенном уровне яркости или на сохранённом уровне яркости для включения
- Настройка минимальной яркости
- Настройка максимальной яркости
- Отельная функция
- Функция ночного света

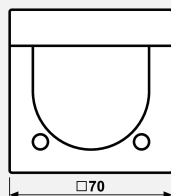
#### Технические характеристики

Диапазон рабочих температур:	-20 ... +45 °C
Температура хранения/транспортировки:	-25 ... +70 °C
Установка освещённости:	около 5 ... 500 лк (и дневной режим)
Чувствительность:	0, 25, 50, 75, 100 %
Задержка выключения:	около 10 с ... 60 мин.
Высота монтажа:	1,10 / 2,20 m
Угол обзора:	180°
Контролируемая зона (2,20 м монтажная высота)	
чувствительность 25 %:	макс. 7 м
чувствительность 50 %:	макс. 11 м
чувствительность 75 %:	макс. 13 м
чувствительность 100 %:	макс. 15 м
Контролируемая зона (1,10 м монтажная высота)	
чувствительность 25 %:	макс. 7 м
чувствительность 50 %:	макс. 8 м
чувствительность 75 %:	макс. 9 м
чувствительность 100 %:	макс. 10 м
Радиочастота:	2,402 ... 2,480 ГГц
Мощность передачи:	макс. 2,5 мВт (класс 2)
Дальность передачи:	тип. 10 м

Цвета металла (термопласт лакиров.)

Цвет:  
нержавеющая сталь (лакиров.)

металл:  
термопласт лакиров.



**IP** В соответствующих сериях с уплотнителем арт.: AS CD 50 DS и «рамкой IP 44» обеспечивается степень защиты IP 44.