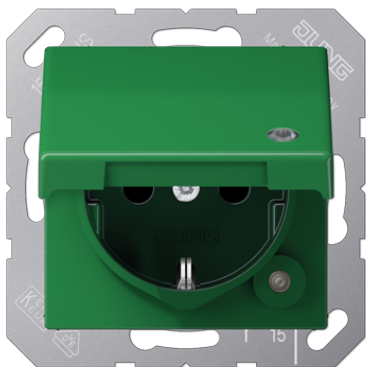


Технический паспорт продукта

SCHUKO®-розетка с откидной крышкой и индикатором напряжения



Ссылочный номер

ABAS 1520 KLKO GN

SCHUKO®-розетка 16 A / 250 В ~

с откидной крышкой (с возвратной пружиной)

с индикатором напряжения (зелёный светодиод) арт.: 193-LED GN (согл. DIN VDE 0100 часть 710.55.3)

с дополнительной защитой

с пружинными зажимами для проводов до 2,5 мм²

соединительные клеммы согласно DIN VDE 0620

Без лапок – арт. с дополнительным обозначением «N», например, ..1520 N..

Заземляющая пластина обеспечивает защиту опорному кольцу, лапкам и крестовым шурупам.

возможна замена индикатора напряжения с передней стороны без отключения сетевого напряжения

Термопласт (ударопрочный) блестящий – антибактериальный

Цвет:

зелёный

металл:

термопласт антибактериальный

IP В соответствующих сериях с уплотнителем арт.: 551 WU и «рамкой IP 44» обеспечивается степень защиты IP 44.