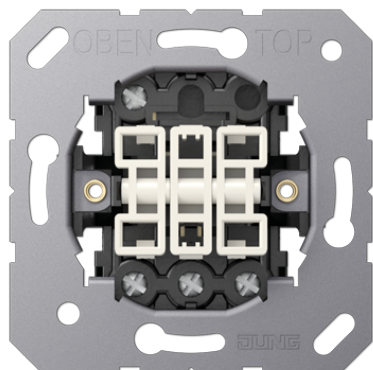


Технический паспорт продукта

Балансирный выключатель 1-пол.



Ссылочный номер

5301 EU

Трёхклавишный балансирный выключатель 10 AX / 250 В ~

с винтовыми зажимами

соединительные клеммы согласно DIN VDE 0632 (EN 60669)

(крепление винтами, без крепёжных лапок)

Рекомендуется только для программ A и LS.

При установке или демонтаже трёхклавишного выключателя нужно обращать внимание на то, чтобы центральная накладка защёлкивалась последней и удалялась первой.

Исполнение:

1-пол.

Power SBL (self-ballasted lamps):

макс. 100 Вт