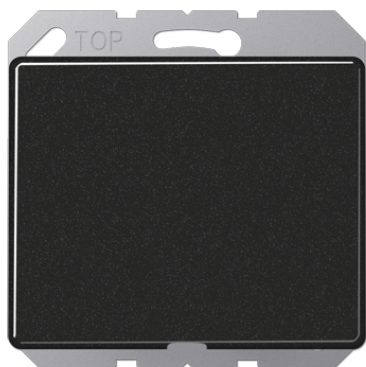


Технический паспорт продукта

Кабельный вывод с нагрузкой натяжения



Ссылочный номер

SL 590 A SW

Кабельный вывод с разгрузкой натяжения

(с несущей платой, монтаж только шурупами)
отверстие для кабелей с макс. 8 мм Ø

Цвет:
чёрный

металл:
дуропласт

