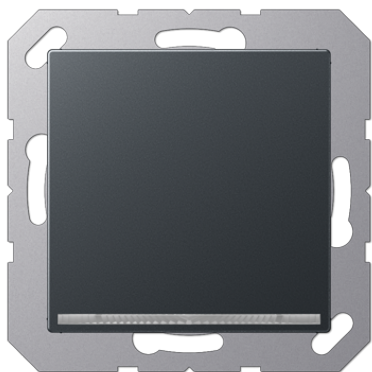


Технический паспорт продукта

Светодиодная ориентационная подсветка



Ссылочный номер

A 1539-00 ANM LNW

Светодиодная ориентационная подсветка

с пружинными зажимами для проводов до 2,5 мм²

соединительные клеммы согласно DIN VDE 0620

Монтаж – в глубокой монтажной коробке

с белыми светодиодами (цветовая температура 4000 K)

Потребляемая мощность (Вкл): 0,5 Вт

Ориентационная подсветка может включаться с отдельного выключателя.

Заземляющая пластина обеспечивает защиту опорному кольцу, лапкам и крестовым шурупам.

матовое исполнение, лакиров

Цвет:

матовый антрацит

металл:

термопласт лакиров.